

ФОРМА

графического описания местоположения границ населённых пунктов,
территориальных зон, особо охраняемых природных территорий,
зон с особыми условиями использования территорий

ОПИСАНИЕ МЕСТОПОЛОЖЕНИЯ ГРАНИЦ¹

Территориальная зона О

(наименование объекта местоположение границ, которого описано (далее - объект)

"Общественно-деловая зона"

Раздел 1

Сведения об объекте		
№ п/п	Характеристики объекта	Описание характеристик
1	2	3
1.	Местоположение объекта ²	Самарская область, Сергиевский район, сельское поселение Серноводск, поселок Серноводск
2.	Площадь объекта +/- величина погрешности определения площади (Р +/- Дельта Р) ³	409477±224 кв.м
3.	Иные характеристики объекта ⁴	

Раздел 2

Сведения о местоположении границ объекта ⁵					
1. Система координат: МСК-63					
2. Сведения о характерных точках границ объекта					
Обозначение характерных точек границ	Координаты, м		Метод определения координат характерной точки ⁶	Средняя квадратическая погрешность положения характерной точки (Мт), м	Описание ⁷ обозначения точки (при наличии)
	Х	У			
1	2	3	4	5	6
1	467830.76	2248575.55	Картометрический метод	0.1	-
2	467830.99	2248575.69	Картометрический метод	0.1	-
3	467856.49	2248590.81	Картометрический метод	0.1	-
4	467907.20	2248611.57	Картометрический метод	0.1	-
5	467970.20	2248640.55	Картометрический метод	0.1	-
6	467977.09	2248635.61	Картометрический метод	0.1	-
7	467978.74	2248634.42	Картометрический метод	0.1	-
8	467980.42	2248633.23	Картометрический метод	0.1	-
9	467983.01	2248631.38	Картометрический метод	0.1	-
10	467986.41	2248628.94	Картометрический метод	0.1	-
11	467989.00	2248627.09	Картометрический метод	0.1	-
12	468003.41	2248647.21	Картометрический метод	0.1	-
13	468020.53	2248672.14	Картометрический метод	0.1	-
14	468020.70	2248672.03	Картометрический метод	0.1	-
15	468032.34	2248689.51	Картометрический метод	0.1	-
16	468035.71	2248690.13	Картометрический метод	0.1	-
17	468038.23	2248691.57	Картометрический метод	0.1	-
18	468043.52	2248705.48	Картометрический метод	0.1	-
19	468052.56	2248702.05	Картометрический метод	0.1	-
20	468054.81	2248710.61	Картометрический метод	0.1	-
21	468067.69	2248753.50	Картометрический метод	0.1	-
22	468077.46	2248780.20	Картометрический метод	0.1	-
23	468079.14	2248779.51	Картометрический метод	0.1	-
24	468082.59	2248788.62	Картометрический метод	0.1	-
25	468080.88	2248789.28	Картометрический метод	0.1	-
26	468093.62	2248823.15	Картометрический метод	0.1	-
27	468107.29	2248856.61	Картометрический метод	0.1	-
28	468119.69	2248891.47	Картометрический метод	0.1	-
29	468119.88	2248892.00	Картометрический метод	0.1	-
30	468115.25	2248893.63	Картометрический метод	0.1	-
31	468109.28	2248899.07	Картометрический метод	0.1	-
32	468105.56	2248902.47	Картометрический метод	0.1	-
33	468101.94	2248909.77	Картометрический метод	0.1	-
34	468099.63	2248918.16	Картометрический метод	0.1	-
35	468100.63	2248923.77	Картометрический метод	0.1	-
36	468100.79	2248923.72	Картометрический метод	0.1	-
37	468101.32	2248923.55	Картометрический метод	0.1	-
38	468103.28	2248930.44	Картометрический метод	0.1	-
39	468105.29	2248936.44	Картометрический метод	0.1	-
40	468106.13	2248938.94	Картометрический метод	0.1	-
41	468108.79	2248938.04	Картометрический метод	0.1	-
42	468109.94	2248937.65	Картометрический метод	0.1	-
43	468116.47	2248953.35	Картометрический метод	0.1	-
44	468117.00	2248954.78	Картометрический метод	0.1	-
45	468118.76	2248959.38	Картометрический метод	0.1	-
46	468120.53	2248963.99	Картометрический метод	0.1	-
47	468120.66	2248964.37	Картометрический метод	0.1	-
48	468121.21	2248964.18	Картометрический метод	0.1	-
49	468123.55	2248963.37	Картометрический метод	0.1	-
50	468130.41	2248960.74	Картометрический метод	0.1	-
51	468137.27	2248958.10	Картометрический метод	0.1	-
52	468137.90	2248959.49	Картометрический метод	0.1	-
53	468138.77	2248961.41	Картометрический метод	0.1	-
54	468148.05	2248957.30	Картометрический метод	0.1	-
55	468146.34	2248953.74	Картометрический метод	0.1	-
56	468149.24	2248952.49	Картометрический метод	0.1	-
57	468156.31	2248949.74	Картометрический метод	0.1	-
58	468168.61	2248978.72	Картометрический метод	0.1	-
59	468175.70	2248976.23	Картометрический метод	0.1	-
60	468182.60	2248973.45	Картометрический метод	0.1	-
61	468189.49	2248970.67	Картометрический метод	0.1	-
62	468198.06	2248967.01	Картометрический метод	0.1	-
63	468204.60	2248964.25	Картометрический метод	0.1	-
64	468209.00	2248962.38	Картометрический метод	0.1	-
65	468213.41	2248960.51	Картометрический метод	0.1	-
66	468217.97	2248959.04	Картометрический метод	0.1	-
67	468218.50	2248958.90	Картометрический метод	0.1	-
68	468219.03	2248958.76	Картометрический метод	0.1	-
69	468227.00	2248956.41	Картометрический метод	0.1	-
70	468227.22	2248956.35	Картометрический метод	0.1	-
71	468228.10	2248956.95	Картометрический метод	0.1	-
72	468229.22	2248957.58	Картометрический метод	0.1	-
73	468229.49	2248958.22	Картометрический метод	0.1	-
74	468237.51	2248988.40	Картометрический метод	0.1	-
75	468238.15	2248990.94	Картометрический метод	0.1	-
76	468239.62	2248996.75	Картометрический метод	0.1	-
77	468238.15	2248997.00	Картометрический метод	0.1	-
78	468178.87	2249007.09	Картометрический метод	0.1	-
79	468189.03	2249039.08	Картометрический метод	0.1	-
80	468184.71	2249040.08	Картометрический метод	0.1	-

Сведения о местоположении границ объекта ⁵					
1. Система координат: МСК-63					
2. Сведения о характерных точках границ объекта					
Обозначение характерных точек границ	Координаты, м		Метод определения координат характерной точки ⁶	Средняя квадратическая погрешность положения характерной точки (Мт), м	Описание ⁷ обозначения точки (при наличии)
	Х	У			
1	2	3	4	5	6
81	468179.81	2249041.38	Картометрический метод	0.1	-
82	468166.00	2249044.82	Картометрический метод	0.1	-
83	468158.36	2249047.44	Картометрический метод	0.1	-
84	468157.79	2249047.64	Картометрический метод	0.1	-
85	468156.23	2249043.50	Картометрический метод	0.1	-
86	468155.88	2249041.70	Картометрический метод	0.1	-
87	468156.15	2249041.46	Картометрический метод	0.1	-
88	468155.00	2249035.28	Картометрический метод	0.1	-
89	468153.15	2249031.04	Картометрический метод	0.1	-
90	468151.30	2249025.90	Картометрический метод	0.1	-
91	468150.75	2249022.96	Картометрический метод	0.1	-
92	468150.62	2249020.73	Картометрический метод	0.1	-
93	468148.42	2249012.27	Картометрический метод	0.1	-
94	468087.30	2249022.67	Картометрический метод	0.1	-
95	468005.02	2249036.31	Картометрический метод	0.1	-
96	467937.31	2249047.52	Картометрический метод	0.1	-
97	467944.48	2249098.08	Картометрический метод	0.1	-
98	467936.45	2249099.49	Картометрический метод	0.1	-
99	467934.59	2249099.73	Картометрический метод	0.1	-
100	467922.00	2249101.33	Картометрический метод	0.1	-
101	467916.99	2249101.90	Картометрический метод	0.1	-
102	467913.31	2249102.51	Картометрический метод	0.1	-
103	467910.38	2249103.95	Картометрический метод	0.1	-
104	467908.87	2249104.33	Картометрический метод	0.1	-
105	467906.04	2249081.85	Картометрический метод	0.1	-
106	467905.61	2249077.00	Картометрический метод	0.1	-
107	467905.52	2249076.04	Картометрический метод	0.1	-
108	467903.02	2249076.34	Картометрический метод	0.1	-
109	467902.85	2249076.36	Картометрический метод	0.1	-
110	467901.49	2249067.75	Картометрический метод	0.1	-
111	467901.22	2249067.78	Картометрический метод	0.1	-
112	467900.71	2249067.83	Картометрический метод	0.1	-
113	467900.50	2249067.87	Картометрический метод	0.1	-
114	467898.05	2249068.15	Картометрический метод	0.1	-
115	467893.88	2249068.90	Картометрический метод	0.1	-
116	467890.65	2249069.27	Картометрический метод	0.1	-
117	467892.76	2249083.07	Картометрический метод	0.1	-
118	467887.20	2249084.30	Картометрический метод	0.1	-
119	467889.30	2249101.43	Картометрический метод	0.1	-
120	467878.56	2249103.19	Картометрический метод	0.1	-
121	467878.84	2249108.48	Картометрический метод	0.1	-
122	467873.49	2249109.85	Картометрический метод	0.1	-
123	467872.43	2249110.06	Картометрический метод	0.1	-
124	467868.97	2249086.74	Картометрический метод	0.1	-
125	467866.97	2249073.27	Картометрический метод	0.1	-
126	467864.93	2249059.97	Картометрический метод	0.1	-
127	467820.43	2249067.20	Картометрический метод	0.1	-
128	467822.57	2249078.10	Картометрический метод	0.1	-
129	467825.65	2249095.35	Картометрический метод	0.1	-
130	467826.79	2249104.86	Картометрический метод	0.1	-
131	467821.57	2249105.46	Картометрический метод	0.1	-
132	467821.89	2249108.56	Картометрический метод	0.1	-
133	467805.57	2249110.54	Картометрический метод	0.1	-
134	467800.51	2249111.07	Картометрический метод	0.1	-
135	467793.21	2249071.62	Картометрический метод	0.1	-
136	467696.40	2249087.34	Картометрический метод	0.1	-
137	467665.82	2249092.30	Картометрический метод	0.1	-
138	467664.19	2249083.33	Картометрический метод	0.1	-
139	467659.20	2249063.14	Картометрический метод	0.1	-
140	467643.88	2249001.15	Картометрический метод	0.1	-
141	467582.58	2248945.86	Картометрический метод	0.1	-
142	467576.08	2248940.00	Картометрический метод	0.1	-
143	467534.52	2248893.95	Картометрический метод	0.1	-
144	467543.06	2248884.74	Картометрический метод	0.1	-
145	467546.61	2248880.91	Картометрический метод	0.1	-
146	467629.87	2248791.08	Картометрический метод	0.1	-
147	467642.56	2248777.95	Картометрический метод	0.1	-
148	467722.29	2248692.98	Картометрический метод	0.1	-
1	467830.76	2248575.55	Картометрический метод	0.1	-
149	467834.76	2249146.31	Картометрический метод	0.1	-
150	467839.01	2249171.46	Картометрический метод	0.1	-
151	467840.08	2249178.97	Картометрический метод	0.1	-
152	467893.67	2249169.41	Картометрический метод	0.1	-
153	467894.94	2249169.18	Картометрический метод	0.1	-
154	467896.79	2249182.60	Картометрический метод	0.1	-
155	467896.62	2249185.12	Картометрический метод	0.1	-
156	467899.13	2249203.62	Картометрический метод	0.1	-
157	467902.81	2249232.57	Картометрический метод	0.1	-
158	467903.05	2249234.44	Картометрический метод	0.1	-

Сведения о местоположении границ объекта ⁵					
1. Система координат: МСК-63					
2. Сведения о характерных точках границ объекта					
Обозначение характерных точек границ	Координаты, м		Метод определения координат характерной точки ⁶	Средняя квадратическая погрешность положения характерной точки (Мт), м	Описание ⁷ обозначения точки (при наличии)
	Х	У			
1	2	3	4	5	6
159	467912.41	2249234.32	Картометрический метод	0.1	-
160	467917.41	2249234.04	Картометрический метод	0.1	-
161	467920.03	2249232.76	Картометрический метод	0.1	-
162	467922.98	2249233.67	Картометрический метод	0.1	-
163	467926.92	2249233.46	Картометрический метод	0.1	-
164	467929.73	2249232.45	Картометрический метод	0.1	-
165	467932.62	2249233.31	Картометрический метод	0.1	-
166	467936.74	2249233.15	Картометрический метод	0.1	-
167	467939.70	2249233.70	Картометрический метод	0.1	-
168	467944.76	2249233.24	Картометрический метод	0.1	-
169	467935.68	2249181.87	Картометрический метод	0.1	-
170	467934.55	2249174.96	Картометрический метод	0.1	-
171	467932.17	2249162.54	Картометрический метод	0.1	-
172	467932.89	2249162.41	Картометрический метод	0.1	-
173	467951.70	2249159.05	Картометрический метод	0.1	-
174	467955.36	2249180.95	Картометрический метод	0.1	-
175	467962.98	2249180.02	Картометрический метод	0.1	-
176	467965.26	2249179.69	Картометрический метод	0.1	-
177	467964.82	2249176.90	Картометрический метод	0.1	-
178	467972.00	2249175.97	Картометрический метод	0.1	-
179	467972.96	2249183.12	Картометрический метод	0.1	-
180	467977.69	2249182.68	Картометрический метод	0.1	-
181	467979.78	2249183.65	Картометрический метод	0.1	-
182	467980.01	2249183.80	Картометрический метод	0.1	-
183	467981.17	2249184.61	Картометрический метод	0.1	-
184	467981.64	2249186.46	Картометрический метод	0.1	-
185	467982.61	2249190.32	Картометрический метод	0.1	-
186	467984.78	2249195.79	Картометрический метод	0.1	-
187	467984.13	2249196.02	Картометрический метод	0.1	-
188	467984.96	2249200.23	Картометрический метод	0.1	-
189	467983.37	2249200.59	Картометрический метод	0.1	-
190	467984.68	2249208.86	Картометрический метод	0.1	-
191	467983.77	2249209.01	Картометрический метод	0.1	-
192	467984.13	2249213.64	Картометрический метод	0.1	-
193	467981.23	2249214.13	Картометрический метод	0.1	-
194	467972.56	2249213.33	Картометрический метод	0.1	-
195	467968.12	2249213.53	Картометрический метод	0.1	-
196	467969.99	2249222.29	Картометрический метод	0.1	-
197	467983.49	2249221.66	Картометрический метод	0.1	-
198	467984.13	2249225.17	Картометрический метод	0.1	-
199	467984.98	2249232.63	Картометрический метод	0.1	-
200	467984.95	2249234.22	Картометрический метод	0.1	-
201	467985.22	2249236.36	Картометрический метод	0.1	-
202	467988.28	2249248.58	Картометрический метод	0.1	-
203	467988.77	2249250.64	Картометрический метод	0.1	-
204	467987.40	2249250.93	Картометрический метод	0.1	-
205	467987.49	2249251.36	Картометрический метод	0.1	-
206	467984.63	2249252.04	Картометрический метод	0.1	-
207	467977.00	2249253.39	Картометрический метод	0.1	-
208	467976.00	2249248.23	Картометрический метод	0.1	-
209	467974.86	2249242.30	Картометрический метод	0.1	-
210	467977.57	2249241.89	Картометрический метод	0.1	-
211	467977.25	2249240.02	Картометрический метод	0.1	-
212	467977.05	2249238.82	Картометрический метод	0.1	-
213	467975.51	2249230.61	Картометрический метод	0.1	-
214	467956.42	2249233.51	Картометрический метод	0.1	-
215	467957.81	2249243.64	Картометрический метод	0.1	-
216	467958.81	2249250.92	Картометрический метод	0.1	-
217	467959.18	2249253.63	Картометрический метод	0.1	-
218	467959.57	2249256.48	Картометрический метод	0.1	-
219	467936.86	2249259.78	Картометрический метод	0.1	-
220	467936.90	2249260.02	Картометрический метод	0.1	-
221	467937.04	2249260.88	Картометрический метод	0.1	-
222	467938.23	2249268.46	Картометрический метод	0.1	-
223	467832.96	2249285.68	Картометрический метод	0.1	-
224	467807.82	2249150.42	Картометрический метод	0.1	-
225	467811.67	2249149.77	Картометрический метод	0.1	-
226	467831.08	2249146.43	Картометрический метод	0.1	-
149	467834.76	2249146.31	Картометрический метод	0.1	-
227	467872.31	2249568.36	Картометрический метод	0.1	-
228	467889.75	2249704.86	Картометрический метод	0.1	-
229	467899.25	2249774.38	Картометрический метод	0.1	-
230	467910.61	2249774.72	Картометрический метод	0.1	-
231	467912.75	2249776.90	Картометрический метод	0.1	-
232	467915.58	2249778.29	Картометрический метод	0.1	-
233	467926.81	2249779.77	Картометрический метод	0.1	-
234	467930.31	2249783.09	Картометрический метод	0.1	-
235	467930.13	2249788.77	Картометрический метод	0.1	-
236	467960.57	2249835.92	Картометрический метод	0.1	-

Сведения о местоположении границ объекта ⁵					
1. Система координат: МСК-63					
2. Сведения о характерных точках границ объекта					
Обозначение характерных точек границ	Координаты, м		Метод определения координат характерной точки ⁶	Средняя квадратическая погрешность положения характерной точки (Мт), м	Описание ⁷ обозначения точки (при наличии)
	Х	У			
1	2	3	4	5	6
237	467965.10	2249847.50	Картометрический метод	0.1	-
238	467965.09	2249849.96	Картометрический метод	0.1	-
239	467983.99	2249847.09	Картометрический метод	0.1	-
240	467973.04	2250105.03	Картометрический метод	0.1	-
241	467972.21	2250125.06	Картометрический метод	0.1	-
242	467900.37	2250131.07	Картометрический метод	0.1	-
243	467826.52	2250120.62	Картометрический метод	0.1	-
244	467658.38	2249994.27	Картометрический метод	0.1	-
245	467646.79	2249925.05	Картометрический метод	0.1	-
246	467646.19	2249921.44	Картометрический метод	0.1	-
247	467650.94	2249920.47	Картометрический метод	0.1	-
248	467692.94	2249912.34	Картометрический метод	0.1	-
249	467749.78	2249900.93	Картометрический метод	0.1	-
250	467750.00	2249882.64	Картометрический метод	0.1	-
251	467750.20	2249881.96	Картометрический метод	0.1	-
252	467750.21	2249881.53	Картометрический метод	0.1	-
253	467756.89	2249853.03	Картометрический метод	0.1	-
254	467751.81	2249818.70	Картометрический метод	0.1	-
255	467745.20	2249819.80	Картометрический метод	0.1	-
256	467641.38	2249840.91	Картометрический метод	0.1	-
257	467636.63	2249841.88	Картометрический метод	0.1	-
258	467599.43	2249605.55	Картометрический метод	0.1	-
259	467756.19	2249584.11	Картометрический метод	0.1	-
260	467766.44	2249582.78	Картометрический метод	0.1	-
227	467872.31	2249568.36	Картометрический метод	0.1	-
261	468758.75	2249409.58	Картометрический метод	0.1	-
262	468760.15	2249411.09	Картометрический метод	0.1	-
263	468808.12	2249464.03	Картометрический метод	0.1	-
264	468661.40	2249620.37	Картометрический метод	0.1	-
265	468559.69	2249728.74	Картометрический метод	0.1	-
266	468550.45	2249708.74	Картометрический метод	0.1	-
267	468508.86	2249618.74	Картометрический метод	0.1	-
268	468484.16	2249568.45	Картометрический метод	0.1	-
269	468602.26	2249559.58	Картометрический метод	0.1	-
270	468621.19	2249558.15	Картометрический метод	0.1	-
271	468736.22	2249433.91	Картометрический метод	0.1	-
272	468749.13	2249430.24	Картометрический метод	0.1	-
273	468747.89	2249421.31	Картометрический метод	0.1	-
261	468758.75	2249409.58	Картометрический метод	0.1	-
274	467648.72	2249173.09	Картометрический метод	0.1	-
275	467653.41	2249203.45	Картометрический метод	0.1	-
276	467654.16	2249208.06	Картометрический метод	0.1	-
277	467608.95	2249215.26	Картометрический метод	0.1	-
278	467605.89	2249199.05	Картометрический метод	0.1	-
279	467605.59	2249193.37	Картометрический метод	0.1	-
280	467605.25	2249186.81	Картометрический метод	0.1	-
281	467605.46	2249179.77	Картометрический метод	0.1	-
274	467648.72	2249173.09	Картометрический метод	0.1	-
282	469165.84	2249075.74	Картометрический метод	0.1	-
283	469305.64	2249099.81	Картометрический метод	0.1	-
284	469288.58	2249195.65	Картометрический метод	0.1	-
285	469149.15	2249170.66	Картометрический метод	0.1	-
282	469165.84	2249075.74	Картометрический метод	0.1	-

Раздел 3

Сведения о местоположении изменённых (уточнённых) границ объекта⁸

1. Система координат _____ –

2. Сведения о характерных точках границ объекта

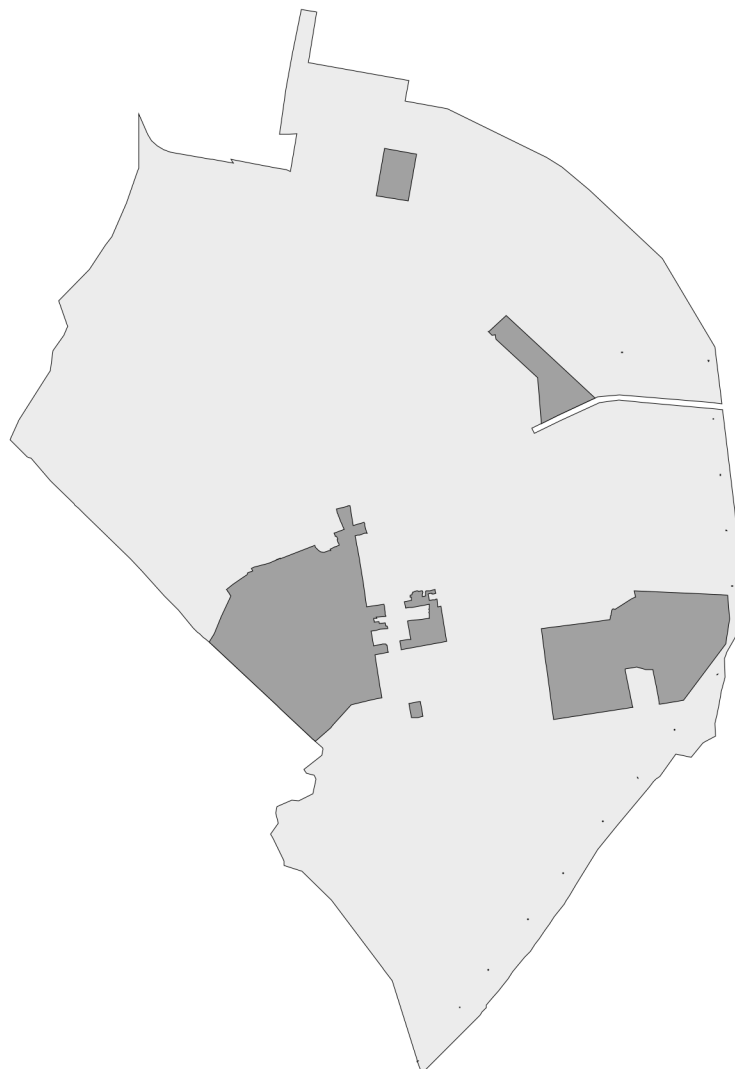
Обозначение характерных точек границ	Существующие координаты, м		Изменённые (уточнённые) координаты, м		Метод определения координат характерной точки	Средняя квадратиче- ская погреш- ность положе- ния характерн ой точки (Mt), м	Описание обозначения точки на местности (при наличии)
	X	Y	X	Y			
1	2	3	4	5	6	7	8
–							
					-	-	-

3. Сведения о характерных точках части (частей) границы объекта

Обозначение характерных точек границ	Существующие координаты, м		Изменённые (уточнённые) координаты, м		Метод определения координат характерной точки	Средняя квадратиче- ская погреш- ность положе- ния характерн ой точки (Mt), м	Описание обозначения точки на местности (при наличии)
	X	Y	X	Y			
1	2	3	4	5	6	7	8
Часть № -							
					-	-	-

Раздел 4

План границ объекта⁹



Масштаб: в 1 см - 226 м

Территориальная зона О

Используемые условные знаки и обозначения:



Граница населенного пункта



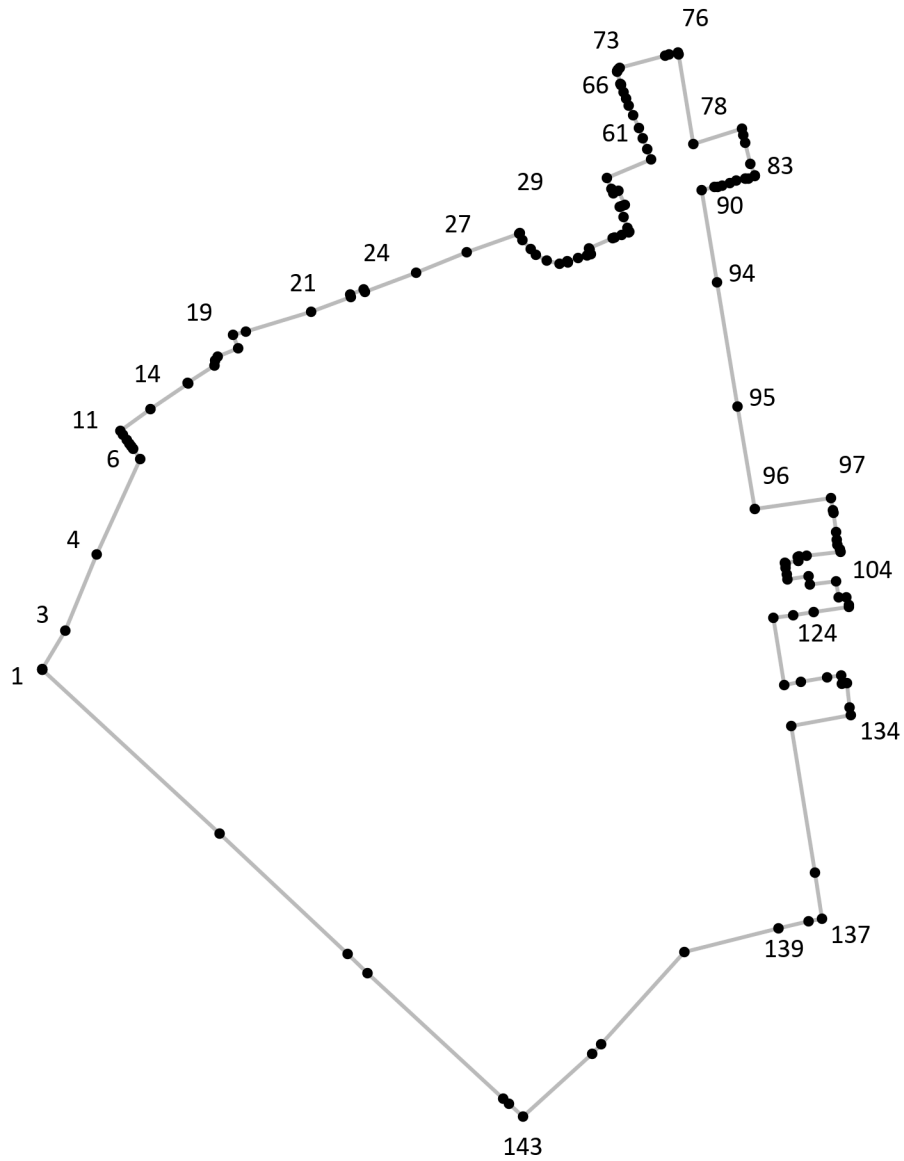
Граница территориальной зоны

Подпись _____ Дата «__» _____ 20__ г.

Место для оттиска печати лица, составившего описание местоположения границ объекта

Раздел 4

План границ объекта⁹



Масштаб: в 1 см - 50 м

Территориальная зона О, часть 1

Используемые условные знаки и обозначения:



Граница территориальной зоны



Поворотная точка

13

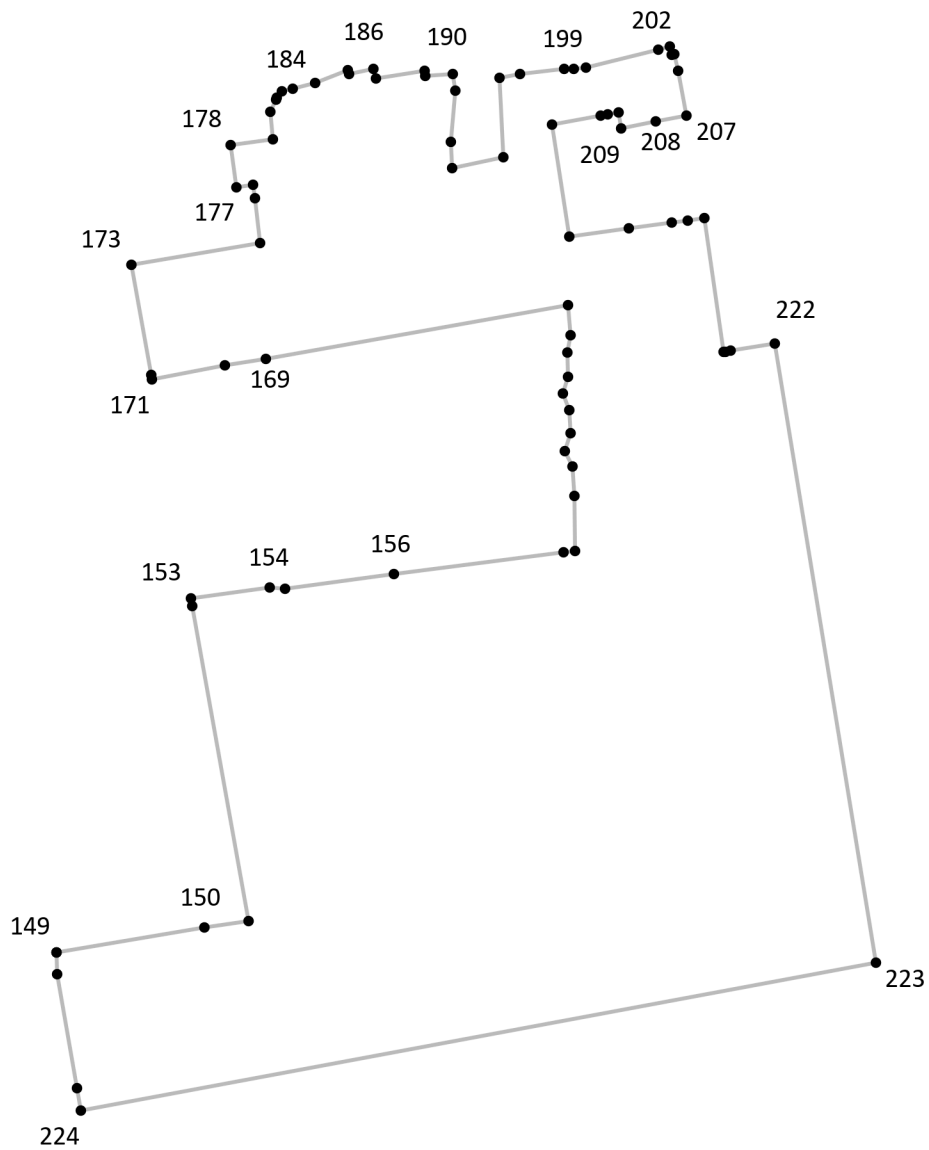
Подпись точки

Подпись _____ Дата «__» _____ 20__ г.

Место для оттиска печати лица, составившего описание местоположения границ объекта

Раздел 4

План границ объекта⁹



Масштаб: в 1 см - 13 м

Территориальная зона О, часть 2

Используемые условные знаки и обозначения:



Граница территориальной зоны



Поворотная точка

13

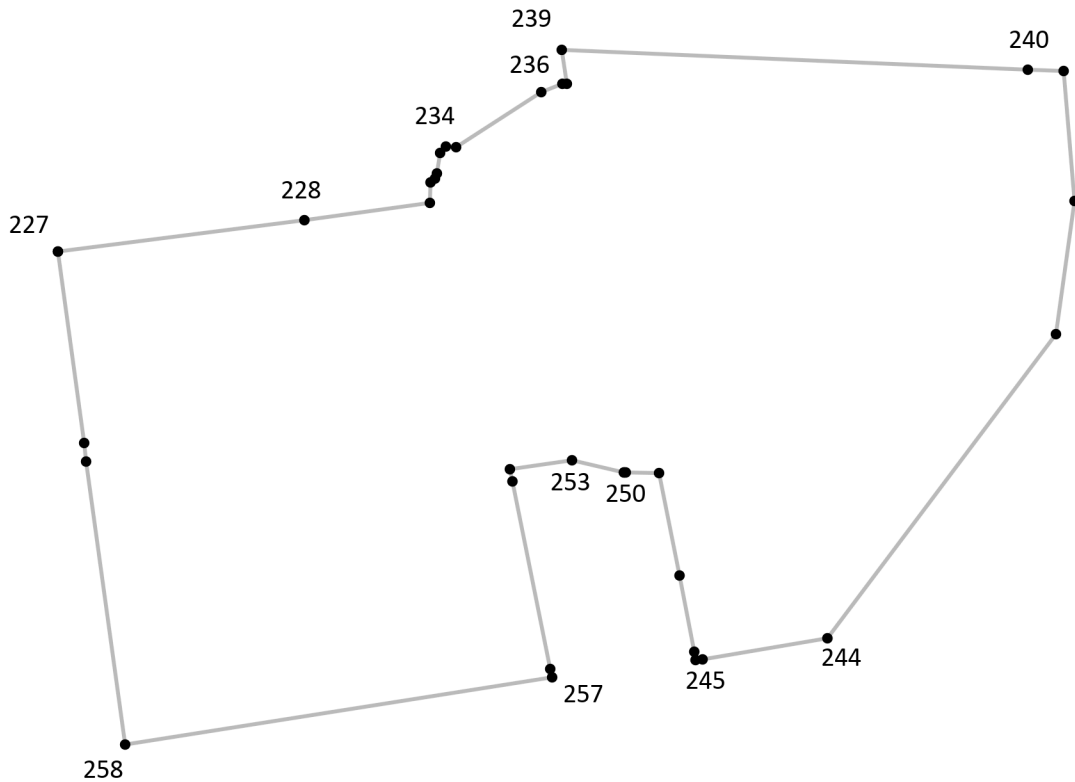
Подпись точки

Подпись _____ Дата «__» _____ 20__ г.

Место для оттиска печати лица, составившего описание местоположения границ объекта

Раздел 4

План границ объекта⁹



Масштаб: в 1 см - 42 м

Территориальная зона О, часть 3

Используемые условные знаки и обозначения:



Граница территориальной зоны



Поворотная точка

13

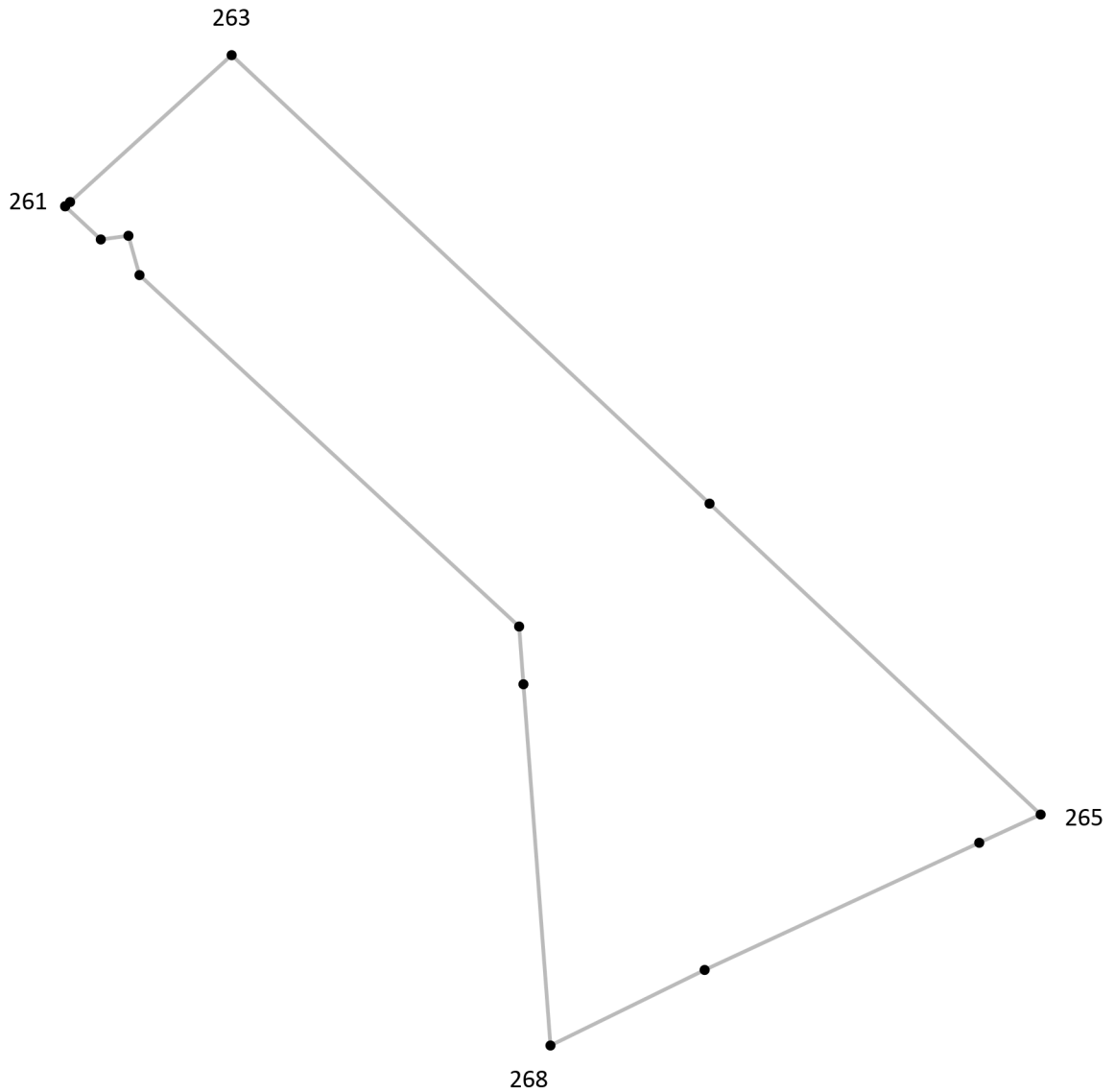
Подпись точки

Подпись _____ Дата «__» _____ 20__ г.

Место для оттиска печати лица, составившего описание местоположения границ объекта

Раздел 4

План границ объекта⁹



Масштаб: в 1 см - 24 м

Территориальная зона О, часть 4

Используемые условные знаки и обозначения:



Граница территориальной зоны



Поворотная точка

13

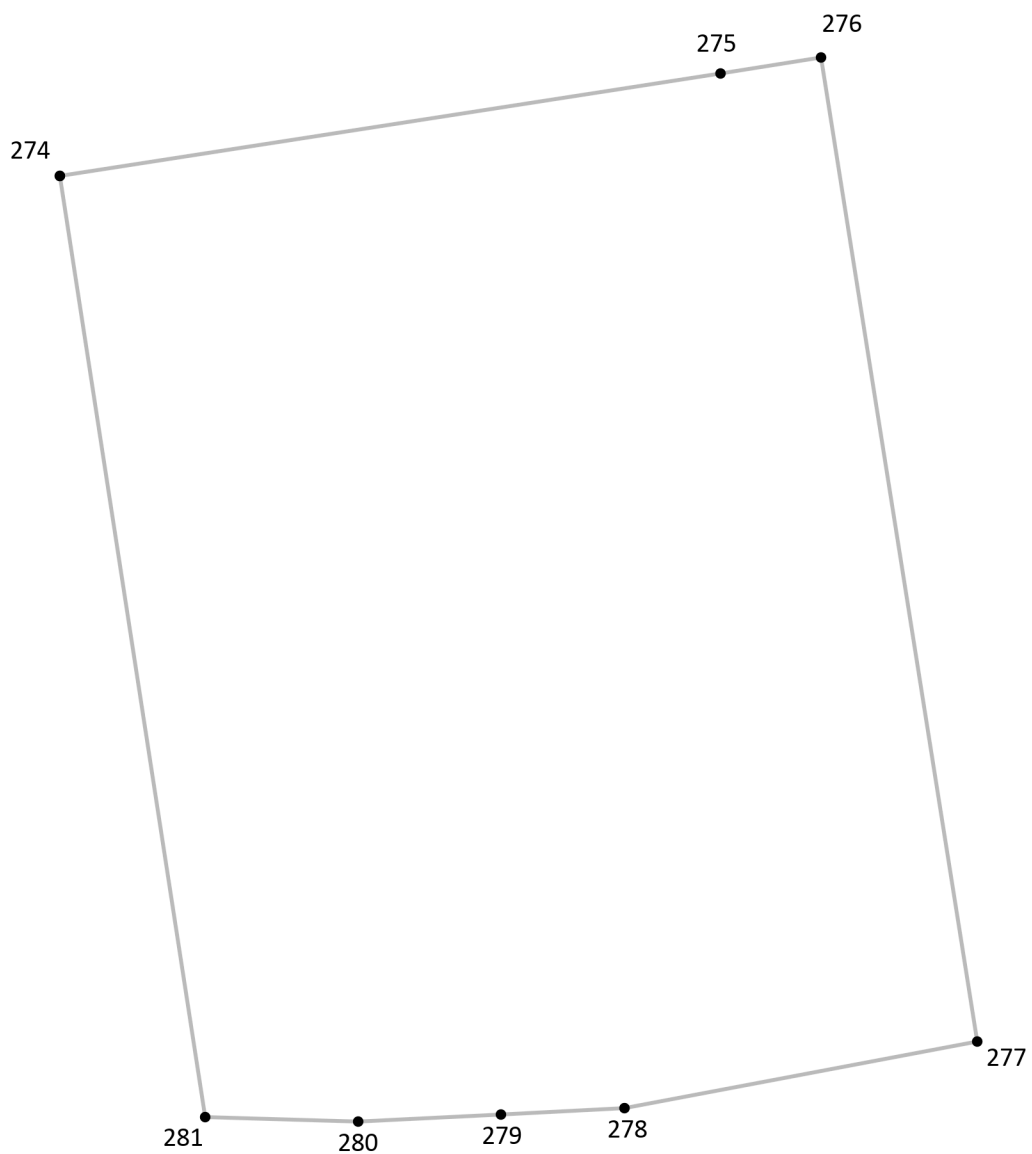
Подпись точки

Подпись _____ Дата « ___ » _____ 20__ г.

Место для оттиска печати лица, составившего описание местоположения границ объекта

Раздел 4



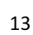
План границ объекта⁹



Масштаб: в 1 см - 3.5 м

Территориальная зона О, часть 5

Используемые условные знаки и обозначения:

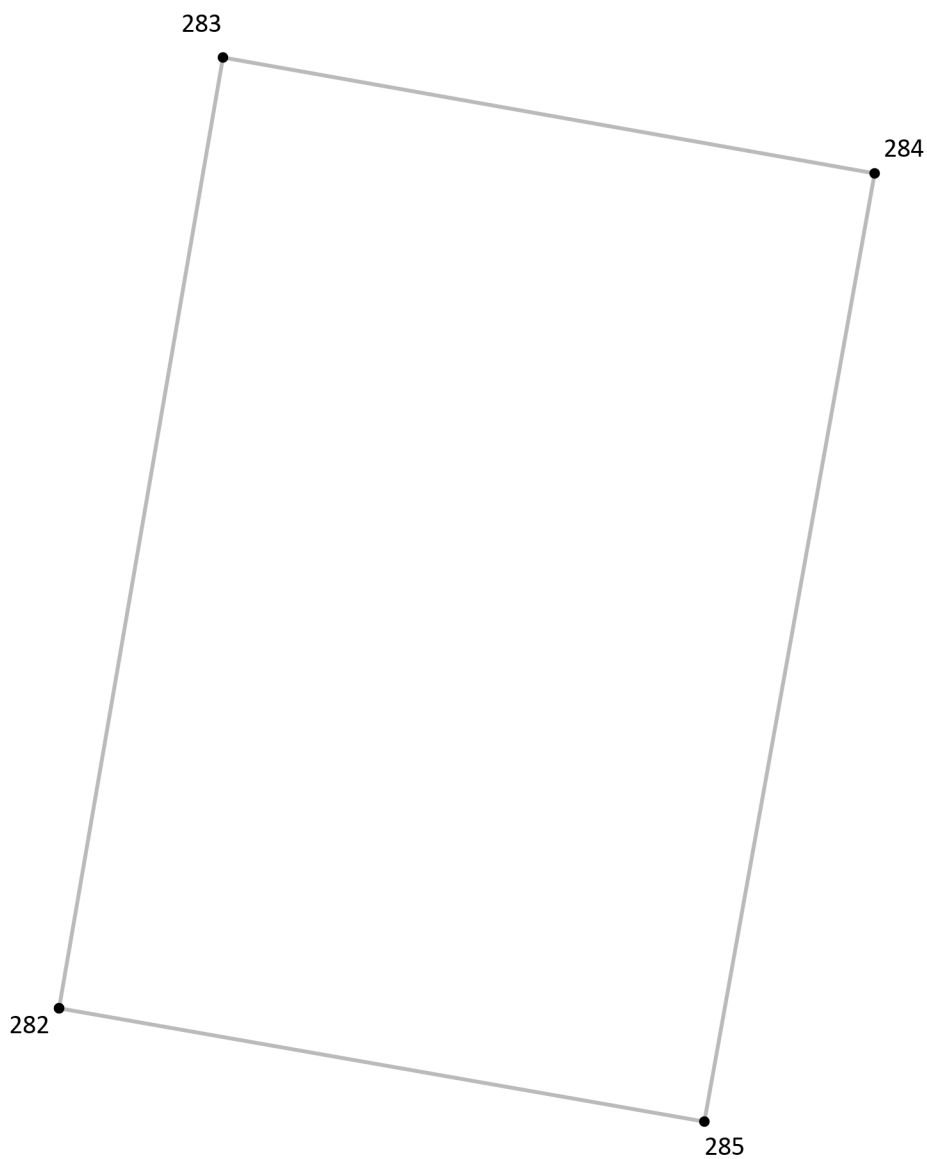
-  Граница территориальной зоны
-  Поворотная точка
-  13 Подпись точки

Подпись _____ Дата « ___ » _____ 20 ___ г.

Место для оттиска печати лица, составившего описание местоположения границ объекта

Раздел 4

План границ объекта⁹



Масштаб: в 1 см - 11 м

Территориальная зона О, часть 6

Используемые условные знаки и обозначения:



Граница территориальной зоны



Поворотная точка

13

Подпись точки

Подпись _____ Дата « ___ » _____ 20__ г.

Место для оттиска печати лица, составившего описание местоположения границ объекта

¹ Графическое описание местоположения границ населенных пунктов, территориальных зон, особо охраняемых природных территорий и зон с особыми условиями использования территории (далее - Описание местоположения границ) составляется по результатам работ по определению координат характерных точек границ населенных пунктов, территориальных зон, особо охраняемых природных территорий и зон с особыми условиями использования территории либо части (частей) таких границ.

Описание местоположения границ составляется с использованием сведений Единого государственного реестра недвижимости, Единой электронной картографической основы, картографического материала, материалов дистанционного зондирования (далее - картографическая основа), а также по данным измерений, полученных на местности.

² В строке «Местоположение объекта» раздела «Сведения об объекте» приводится описание расположения объекта с указанием наименования субъекта Российской Федерации, муниципального образования, населенного пункта.

³ В строке «Площадь объекта +/- величина погрешности определения площади (P +/- Дельта P)» раздела «Сведения об объекте» указываются площадь объекта и предельно допустимая погрешность определения такой площади, если определение площади объекта предусмотрено соответствующим договором подряда, заключаемым между заказчиком и исполнителем работ по определению местоположения объекта.

Площадь объекта указывается в квадратных метрах с округлением до 1 кв. метра.

⁴ В строке «Иные характеристики объекта» раздела «Сведения об объекте» указываются иные характеристики объекта (при необходимости).

⁵ В разделе «Сведения о местоположении границ объекта» указываются:
система координат, используемая для ведения Единого государственного реестра недвижимости, в том числе номера соответствующих зон картографической проекции;
сведения о характерных точках границ объекта;
сведения о характерных точках части (частей) границы объекта.

Для обозначения характерных точек границ объекта используются арабские цифры. Для всех характерных точек границ объекта работ либо частей таких границ применяется сквозная нумерация.

Список характерных точек границ объекта в реквизитах «Сведения о характерных точках границ объекта» и «Сведения о характерных точках части (частей) границы объекта» должен завершаться номером начальной точки в случае, если такие границы представлены в виде замкнутого контура.

Реквизит «Сведения о характерных точках части (частей) границы объекта» заполняется в случае подготовки описания местоположения части (частей) границы объекта и (или) местоположения границ частей объекта, если законодательством Российской Федерации допускается описание местоположения границы в виде отдельных ее участков или описание границ частей объекта, в том числе в отношении территорий (подзон). В этом случае реквизит «Сведения о характерных точках границ объекта» не заполняется.

В реквизите «Сведения о характерных точках части (частей) границы объекта» границы частей объектов представляются в виде замкнутого контура.

Значения координат характерных точек границ объекта приводятся в метрах с округлением до 0,01 метра в указанной системе координат.

⁶ В зависимости от примененных при выполнении работ методов определения координат характерных точек границ объекта в графе «Метод определения координат характерной точки» реквизита «Сведения о характерных точках границ объекта» указываются:

геодезический метод (метод триангуляции, полигонометрии, трилатерации, метод прямых, обратных или комбинированных засечек и иные геодезические методы);
метод спутниковых геодезических измерений (определений);
фотограмметрический метод;
картометрический метод.

⁷ Графа «Описание обозначения точки на местности (при наличии)» реквизита «Сведения о характерных точках границ объекта» заполняется в случае, если характерная точка обозначена на местности специальным информационным знаком. В остальных случаях в графе проставляется прочерк.

⁸ Требования к заполнению раздела «Сведения о местоположении измененных (уточненных) границ объекта» аналогичны требованиям к заполнению раздела «Сведения о местоположении границ объекта».

Раздел «Сведения о местоположении измененных (уточненных) границ объекта» заполняется в случае, если сведения о местоположении изменяемых (уточняемых) границ объекта были внесены в Единый государственный реестр недвижимости.

⁹ План границ объекта оформляется в масштабе, обеспечивающем читаемость местоположения границ объекта, с отображением характерных точек границ объекта, читаемых в таком масштабе.

План границ объекта оформляется в виде, совмещенном с картографической основой.

На плане границ объекта отображаются:

границы объекта (читаемые в выбранном масштабе характерные точки и части границ);
установленные границы административно-территориальных образований;
границы природных объектов и (или) объектов искусственного происхождения (если местоположение отдельных частей границ объекта определено через местоположение указанных объектов);
необходимые обозначения;
используемые условные знаки;
выбранный масштаб.